

FastPicture



Die neue Kamera **FastPicture** wurde für eine schnelle Zustandserfassung des Kanals entwickelt. Mit ihrem weiten Zoombereich und der hohen Auflösung (Full-HD 1920 x 1080) ermöglicht sie eine einfache Inspektion. Ihre effiziente LED-Beleuchtung mit einer speziellen Optik sorgt für die ideale Ausleuchtung bis über 100 m. Die Bilder können über einen hochauflösenden Monitor betrachtet und mit dem optionalen Aufnahmegerät auf einer SD-Karte (H.264 komprimiert) gespeichert werden. Befestigt ist die Kamera an einem Teleskopstab, welcher mit einer Länge von bis zu 8 m auch sehr tief gelegene Kanäle erreicht. Ein elektrischer Kippmechanismus sorgt für die optimale Einstellung der Kameraposition.

Diese Kamera ist das ideale Werkzeug um die Arbeit des Reinigungspersonals und die Kontrolle vor und nach der Kanalreinigung zu vereinfachen und effizienter zu gestalten.

Vereinbaren Sie einen unverbindlichen Vorführtermin und wir zeigen Ihnen unsere sensationelle Technik!

Die **FastPicture** im Einsatz:

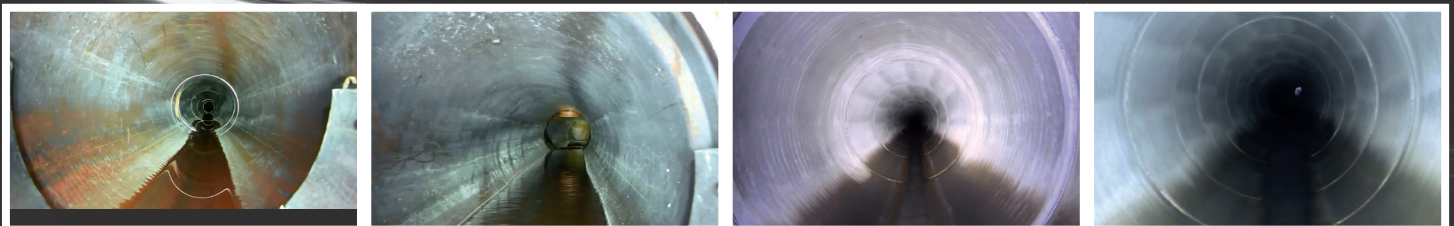


TECHNISCHE EIGENSCHAFTEN

- **FULL HD** - Kamera
- Zoom 360 x (30 x Optisch / 12 x digital)
- Auflösung 1920 x 1080
- Empfindlichkeit 0,35 lx
- Fokussierung manuell u. automatisch
- High Efficiency LED- Beleuchtung
- Spannungsversorgung Akku u. Netzbetrieb
- Netzteil und Ladegerät integriert (max. Ladezeit 80 min)
- Akku-Betriebsdauer ca. 1,5 h (mit opt. Zusatzakku 5 h)
- Monitor 7" HD-LCD (optional 10")
- Aufzeichnung mit opt. Digitalrecorder (H.264)
- Halterung Teleskopstab 8m (4 Segmente à 2 m)
- Schutzklasse IP 67



So sieht die Fotosequenz-Dokumentation der Haltung aus:



Mehr Informationen unter: www.JT-elektronik.de
JT-elektronik GmbH • Robert-Bosch-Str. 26 • 88131 Lindau/B.
Telefon: 08382/967360 • Fax: 9673666 • Email: info@JT-elektronik.de